



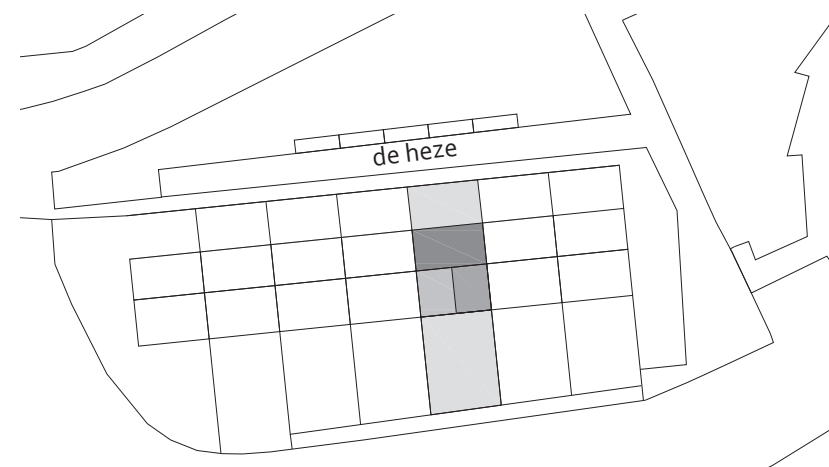
opdrachtgever
particulier

programma
uitbreiding woonhuis
inhoud: 92 m³, oppervlakte: 25 m²

locatie
Breda

ontwerp - uitvoering
2015

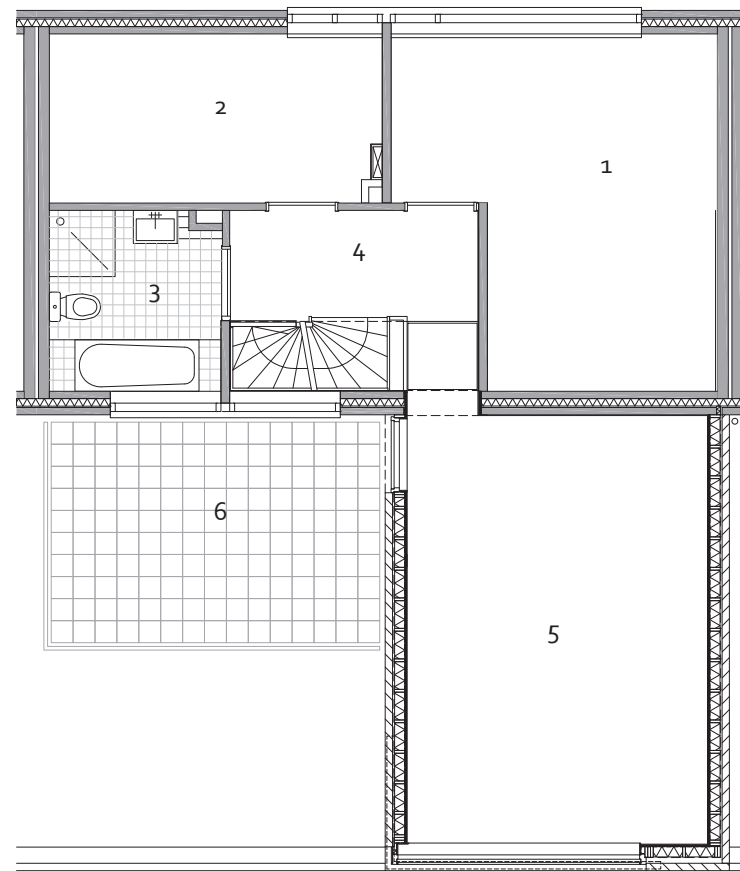
Het project omvat het ontwerp voor de uitbreiding van een bestaand woonhuis. Het woonhuis maakt onderdeel uit van een modern en stringent woonblok dat zich laat kenmerken door rode baksteen en 'willekeurige' gevelperforatie. Om de eenheid van het totale bouwblok te handhaven is gekozen voor een strakke en sculpturale toevoeging, uitgevoerd in gelijke baksteen.





Om de overlast op locatie tot een minimum te beperken, is gekozen om de gehele uitbreiding in de werkplaats te prefabriceren. De totale bouwtijd heeft zo slechts 5 weken in beslag genomen, waarmee de totale kosten aanzienlijk konden worden gereduceerd.:

- W1 - prefabricage in de werkplaats
- W2 - voorbereidingen op de locatie
- W3 - plaatsen prefab opbouw
- W4 - afwerking buiten en binnen
- W5 - narooien en oplevering



- 1 slaapkamer
- 2 slaapkamer
- 3 badkamer
- 4 overloop / gang
- 5 speel- en werkkamer (uitbreiding)
- 6 dakterras