



**opdrachtgever**

Stichting 'het Nationale Park de Hoge Veluwe'

**programma**

wildobservatieplaats  
inhoud: 360 m<sup>3</sup>, oppervlakte: 120 m<sup>2</sup>

**locatie**

Nationaal Park de Hoge Veluwe

**ontwerp en uitvoering**

2002-2004

(uitvoering i.s.m. Quist-Wintermans Architecten)

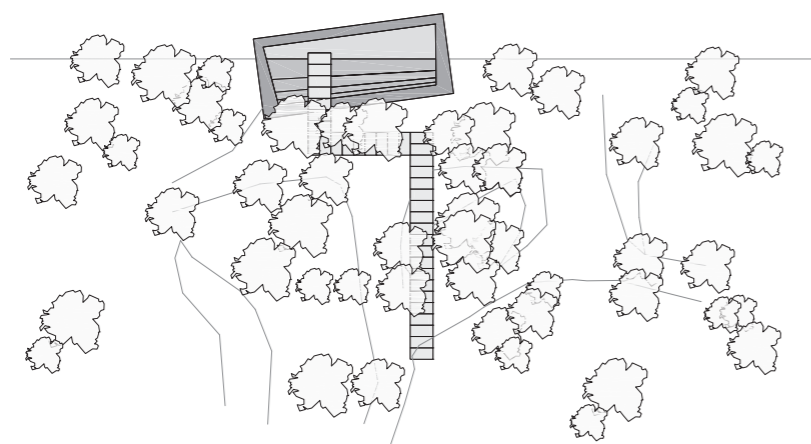
Stichting 'Het Nationale Park de Hoge Veluwe' schreef een prijsvraag uit voor het ontwerp van een wildobservatieplaats. Atelier2 architecten won met ontwerp 'Millelamel'.

**Millelamel**

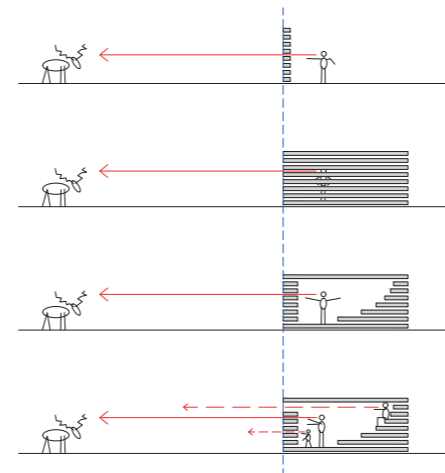
Millelamel is ontstaan vanuit de gedachte om een zuiver object te creëren, dat uitblinkt in eenvoud en kracht. De wildobservatieplaats dankt zijn naam aan het concept: een stapeling van lamellen. De lamellen zijn vertaald in acht houten schijven die op afstand boven elkaar zijn geplaatst. De horizontale houten schijven contrasteren én harmoniëren met de verticaliteit van de bomen uit het bos.

**Vriendelijk observeren**

Door de ruimte tussen de schijven ontstaan panoramische blikvelden voor maximaal uitzicht. Met het inwendig uitsnijden van het object hebben we een semi-transparante tribune ontworpen. De grens tussen het wild en de bezoeker was een belangrijk thema. Het object steekt uit tot over de bosgrens, waardoor je confrontatie met het wild tot binnenin het object doordringt. Een subtiele rotatie van het object in de richting van de grasweide maakt het uitzicht nog beter.



situatie



concept



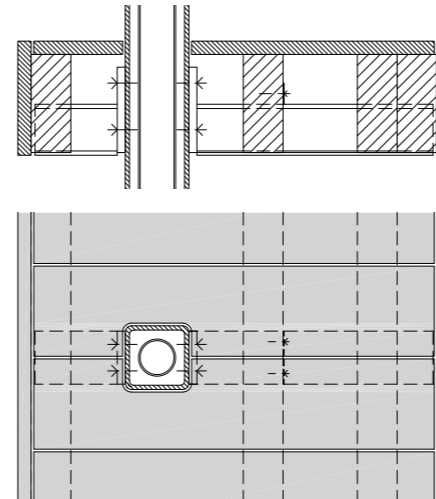


### Transparante toegang

Het toegangspad is zo ontworpen, dat bezoekers de observatieplaats beschut van achter het object benaderen. Door de transparantie van het object krijg je al wat mee van wat er aan wildzijde gebeurt. Bij de toenadering van het object verdwijnt die transparantie, waardoor je aandacht nog even naar het object gaat. Via een route langs het object ga je vervolgens de wildobservatieplaats binnen, waar de weidse natuur en het wild je verrassen. Het pad is gemaakt van prefab-betonplaten, om de toegang vriendelijk te maken voor onder meer rolstoelers.

### Eigen hout

Voor het hout dat we in Millelamel toe wilden passen, kozen we een uniek product. De stichting 'Het Nationale Park De Hoge Veluwe' kapt elk jaar bomen en corrigeert dit met nieuwe aanplant. Het hout in Millelamel komt van bomen uit het park die zijn gekapt, verzaagd en verduurzaamd bij Plato Woods Products BV: een Arnhemse leverancier van hout, die inlandse houtsoorten op een milieuvriendelijke basis verduurzaamt.



principe detail

